

Après le BAC PRO OTM

Organisation de Transport de Marchandises

Préparer son orientation post Bac

CIO de Talence Mérignac, Décembre 2024

La liste des formations citées dans cette présentation n'est pas exhaustive.

Deux possibilités – deux modules d'accompagnement :

L'insertion professionnelle

Rechercher un emploi
demande méthode et
organisation :

- Je me rapproche d'organismes spécialisés dans la recherche d'emploi (Mission locale, France Travail...)
- J'organise ma recherche d'emploi (lettre motivation, CV, tableau suivi...)
- Je m'informe sur mes droits et mes devoirs

La poursuite d'études

Quelques questions à me poser :

- Quel domaine d'étude?
- Quelle durée?
- Sous statut scolaire ou en alternance?
- Suis-je mobile?
- Quel sera le coût global (école, transport, logement)?
- Reconnaissance du diplôme visé
- Ai-je bien pris connaissance des débouchés professionnels

**FAIRE UN CHOIX MOTIVANT ET
REALISTE**

L'insertion professionnelle : démarches

- ❑ Rechercher un emploi suppose de l'organisation, de l'initiative et de la patience. Cela suppose aussi de se préparer, de connaître ses droits et de se faire accompagner si besoin.
- ❑ Parmi les différentes étapes :
 1. **Construire son projet** : faire le point sur ses atouts (compétences acquises en formation, stage, activités extra-scolaires...) et sur ses critères de recherche (secteur d'activité, conditions de travail, distance géographique...).
 2. **Rédiger et transmettre CV et lettre de motivation** : pensez à poser votre candidature en ligne sur les sites spécialisés (beaucoup de recrutements se font en ligne), recontactez vos lieux de stage...
 3. **Préparer son entretien d'embauche** : en se renseignant sur l'entreprise (ses activités, ses produits, ses services...) et s'entraînant à expliciter son parcours, ses compétences et ses qualités.
 4. **Parler de ses projets autour de soi** : faire « marcher son réseau », aller à des forums/salons de l'emploi, envoyer des candidatures spontanées...

L'insertion professionnelle

Renseignez vous ...

- Les fiches pratiques du droit du travail (contrats de travail) en ligne sur : <http://travail-emploi.gouv.fr>
- Le dossier « premiers pas vers l'emploi » sur le site de l'Onisep : <http://www.onisep.fr>
- La maison de l'emploi
- Les missions locales
- Le BIJ
- France Travail

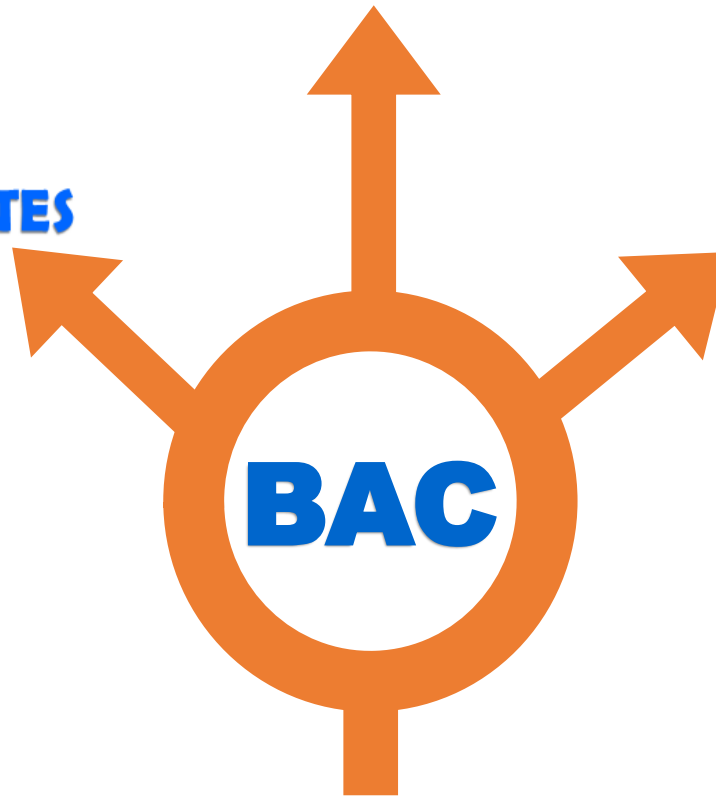
LES VOIES DE FORMATION POST BAC :

FORMATIONS GÉNÉRALES & THÉORIQUES **Licence**

FORMATIONS PROFESSIONNALISANTES

B.T.S. / B.U.T.

Écoles spécialisées
DEUST

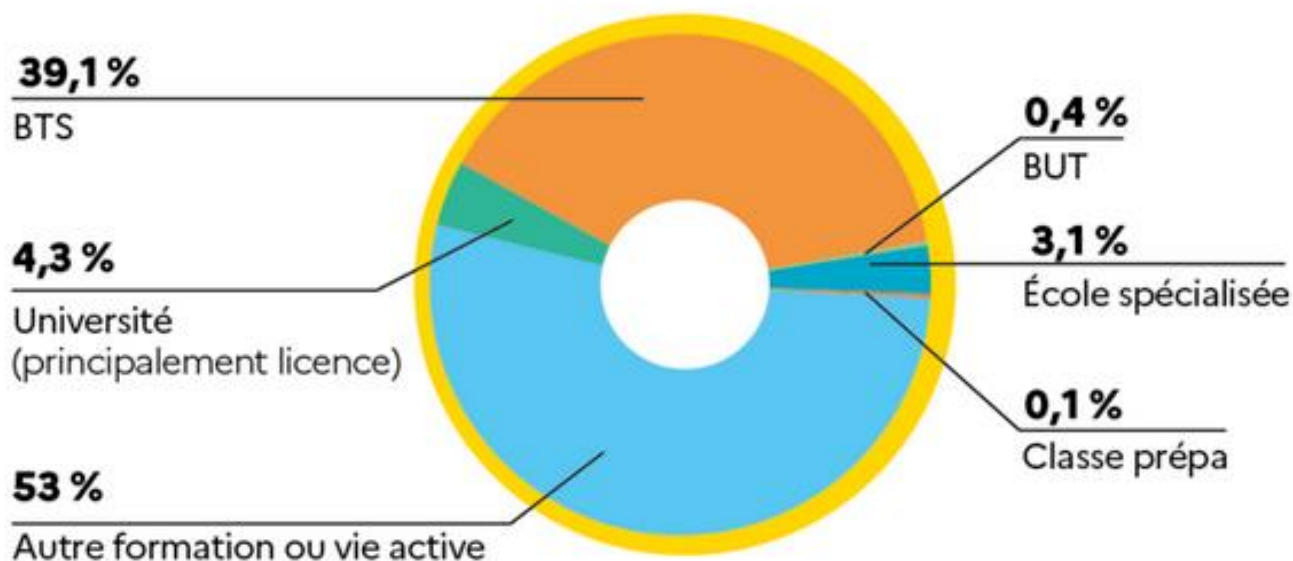


PRÉPARATIONS CONCOURS

C.P.G.E.



OÙ VONT LES BACHELIERS PROFESSIONNELS ?



Taux d'inscription des nouveaux bacheliers dans l'enseignement supérieur en 2023.
Source : RERS, 2024.

BTS - Brevet de technicien supérieur

Le BTS est l'orientation la plus courante et la plus recommandée après un bac pro

- ❖ Diplôme en 2 ans après le BAC
- ❖ En lycée ou en alternance
- ❖ **Accès sélectif** et rythme de travail soutenu
- ❖ En moyenne 30 élèves par classe
- ❖ Environ une trentaine d'heures de cours par semaine
- ❖ **Beaucoup de travail personnel** : devoirs et projets à rendre
- ❖ Les enseignements généraux constituent la moitié du programme en 1^e année et le tiers en 2^e année
- ❖ 8 à 16 semaines de stage selon la spécialité
- ❖ Séjour à l'étranger possible (semestre d'étude ou un stage en entreprise) – programme Erasmus +
- ❖ Evaluation par examen final et contrôle continu. Les résultats de 1^{ère} sont déterminants pour le passage en 2^{ème} année

BTS - Brevet de technicien supérieur

Le BTS est choisi en cohérence avec la spécialité de
BAC PRO **

3 NIVEAUX DE COHERENCE SELON LA SPECIALITE DE BAC PRO

BTS COHERENCE FORTE APRES UN BAC PRO OTM:

□ BTS Gestion des Transports et Logistique Associée (GTLA)

***Ces informations sont issues d'un tableau de correspondance Bac Pro – BTS créé en 2020, mis à jour en 2022 et visé par les Inspections Générales de l'EN et de l'Agriculture.*

Ces correspondances sont indicatives et n'excluent pas de candidater sur un BTS qui ne serait pas mentionné.

Autres BTS envisageables

- GESTION DE LA PME
- COMPTABILITE ET GESTION
- MANAGEMENT COMMERCIAL OPERATIONNEL
- COMMERCE INTERNATIONAL **
- SUPPORT A L'ACTION MANAGERIALE
- NEGOCIATION ET DIGITALISATION DE LA RELATION CLIENT

**** Attention au niveau en LV : 2 langues vivantes obligatoires**

S'informer sur une formation

Fiches diplômes Onisep, CIDJ, CIO de Béziers ...

Sites internet des établissements scolaires/écoles/CFA

« Ma 1^{ère} année de BTS » - www.onisep.fr

Salons et Journées Portes Ouvertes (JPO)

Parcoursup :

- Attendus nationaux et locaux
- Critères de sélection des candidatures
- Taux d'accès et profil des candidats
- Localisation géographique
- Dates des JPO des établissements

Moteur de recherche Parcoursup : **GÉOLOCALISATION**

« BTS Gestion des Transports et Logistique Associée »

En Gironde, en lycée public :

Lycée E. Combes, Bègles

En Nouvelle Aquitaine :

Lycée Grégoire, Angoulême

Autres lycées publics en France

Valence, Toulouse, Nantes...

(Les lycées ont souvent des places en internat pour les étudiants)



MOTEUR DE RECHERCHE PARCOURSUP : FICHE FORMATION

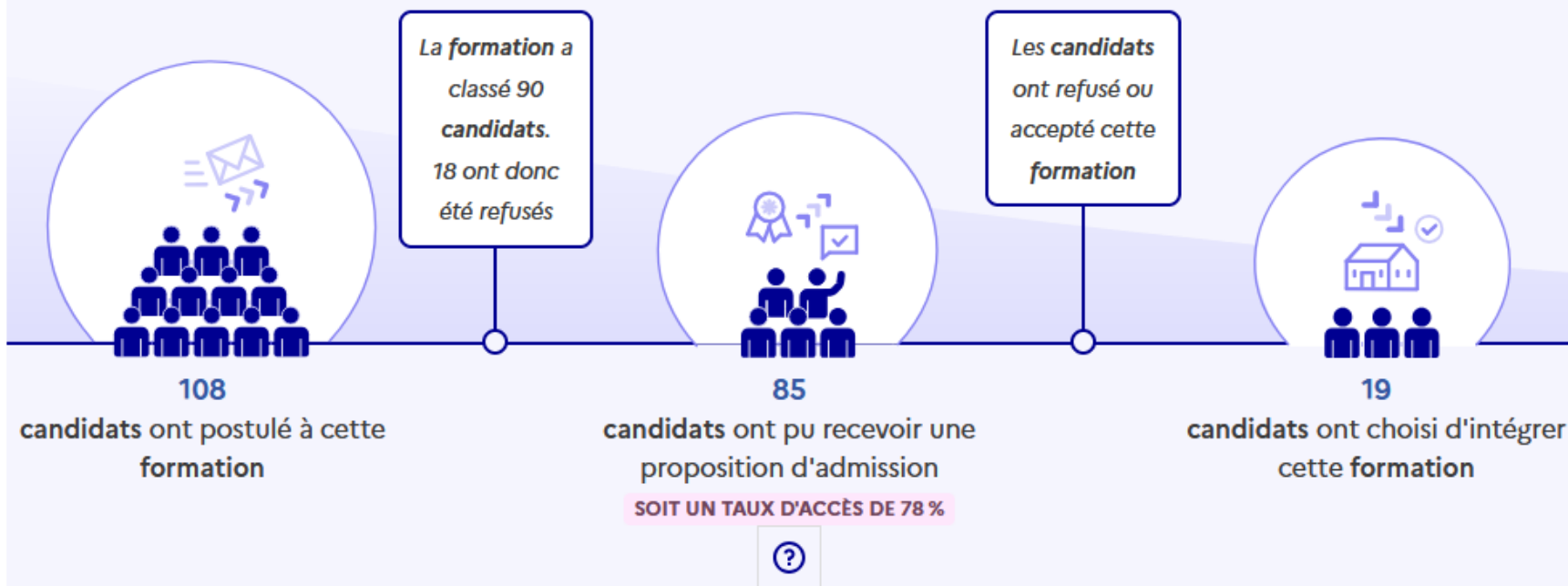
« BTS Gestion des Transports et Logistique Associée » - Lycée E. Combes, BEGLES

LYCÉENS BAC PROFESSIONNEL

2

Les chiffres d'accès à cette formation pour les bacs professionnels en 2024

Calculés pour les lycéens de la voie professionnelle, candidats à cette formation en 2024



Découvrir la formation et ses caractéristiques



Comprendre les critères d'analyse des candidatures



Consulter les modalités de candidature



Visualiser les chiffres d'accès à la formation



Poursuivre ses études et connaître les débouchés



Contacter et échanger avec l'établissement

MOTEUR DE RECHERCHE PARCOURSUP : **LES ATTENDUS**

« **BTS Gestion des Transports et Logistique Associée** »

- S'intéresser au secteur des transports et de la logistique, dans un contexte national et international
- S'intéresser au management des entreprises et à leur environnement économique et juridique dans un cadre national, européen et international
- Disposer de compétences relationnelles propres aux métiers des services et de la relation client dans un cadre national et international
- Avoir la capacité d'évoluer dans des environnements numériques et digitalisés
- Disposer de compétences pour travailler en équipe
- Disposer de capacités d'organisation et d'autonomie

Après un BTS

Le BTS est conçu pour permettre une intégration directe dans la vie active. Cependant certains élèves peuvent poursuivre leurs études à condition d'avoir un très bon dossier scolaire.

- Insertion professionnelle : entrer dans le monde du travail
- Licences professionnelles : en 1 an après un BAC +2
- Prépa ATS : classe préparatoire en 1an pour préparer les concours des grandes écoles
- Concours de la fonction publique

Formations en 1 an : FCIL et CS

❑ FCIL (en 1 an après le BAC)

- Secrétariat Médical – *principalement en lycée privé, hors gironde.*
- Secrétariat médico-social – *2 lycées publics hors gironde.*
- Secrétaire juridique – *Lycée F. Jammes à Orthez. Et hors gironde*

❑ CS (en 1 an après le BAC)

- Accueil Réception (Lycée privé, Blanquefort)
- Accueil dans les transports (Lycée Trégey, Bordeaux)
- Service numérique aux organisations (Lycée Brulle, Libourne)
- Animation Gestion de projets dans le secteur sportif (Lycée Kastler, Talence)

Autres filières d'étude possibles

- ❑ **BUT** (Bachelor Universitaire de Technologie) en 3 ans en IUT. Formation sélective et intensive, avec des enseignements généraux et des stages pratiques.

Exemple BUT Management de la logistique et des transports

- ❑ **Université** : Licences générales. Formation très théorique et non professionnalisante les premières années.

Exemple : AES (Administration Economique et Sociale)

- ❑ **CPGE** : *ECP (économique et commerciale voie professionnelle)*. En 3 ans, formation sélective et intensive, pour préparer les concours des écoles de commerce.

3 lycées en France : Strasbourg, Marseille et Niort

- ❑ **Ecole Vaucanson** : Licence Management en apprentissage pour élèves de bac pro. Plusieurs sites en France

Autres orientations possibles

- ❑ Repasser un BAC PRO ou un CAP dans une autre spécialité (en apprentissage). CAP en 1an, BAC PRO en 2ans, voire 1an

→ **HORS PARCOURSUP**

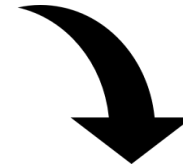
- ❑ Bifurquer vers une formation accessible avec un BAC :
 - Ecoles des Armées : CIRFA Bordeaux
 - Ecole de la Police : Point Info Carrières Bordeaux
 - Ecole de la Gendarmerie : CIR Mérignac
 - IRTS : diplômes du social (moniteur-éducateur...)
 - IFSI : diplômes du paramédical (aide-soignant...)
 - BPJEPS : diplômes du sport et de l'animation

La double problématique de l'orientation post bac



Choisir / Etre choisi

« Choisir » / « Être choisi »



CHOISIR UNE (DES) FORMATION(S)

dans un (des) établissement(s)
pour la rentrée 2025



QUEL PROJET D'ÉTUDE ?

POUR QUEL PROJET PROFESSIONNEL ?

QUEL PARCOURS ?

QUALITÉ DU DOSSIER

- Résultats + Appréciations
- Fiche avenir

DÉFENDRE SES CANDIDATURES

- Lettre de motivation
- Entretien



QUELLE STRATÉGIE DE CANDIDATURE ?

PLAN B

La lettre de motivation

Elle n'est pas systématiquement demandée.

- 1500 caractères, directement dans votre dossier Parcoursup.
- Texte, sans date et sans entête, qui doit comprendre une introduction courte d'une phrase, un développement et une phrase de conclusion.
- Prévoyez une lettre par formation demandée, pas de copier/coller!
- S'appuyer sur les attendus nationaux et locaux de la formation (voir dans la fiche de présentation de la formation sur Parcoursup)
- Mettez en relation vos compétences, intérêts et projets avec les attendus de la formation.
- Mettez en avant vos qualités scolaires et extra-scolaires
- Parlez de vos projets futurs (poursuite d'étude, insertion professionnelle...)
- Attention à la syntaxe et à l'orthographe : faites vous relire!

Les candidatures en 1^{ère} année de formation de l'enseignement supérieur se font en ligne via la plateforme **PARCOURSUP**

LE CALENDRIER



- ❖ **18 décembre** : ouverture du site d'information Parcoursup
(découverte procédure + moteur de recherche des formations)
- ❖ **15 janvier – 13 mars** : inscription et formulation des vœux
→ 10 vœux sous statut scolaire (20 sous-vœux possibles) + 10 vœux en apprentissage. Système de sous-vœux (localisation géographique). Ces vœux ne sont pas classés.
- ❖ **Jusqu'au 2 avril** : finalisation du dossier et confirmation des vœux
- ❖ **2 juin – 10 juillet** : réponses des formations et choix des candidats
- ❖ **NOUVEAUTE : 6 au 10 juin** : classement des vœux en attente (par ordre de préférence)
- ❖ **11 juin – 11 septembre** : phase complémentaire (formulation de nouveaux vœux)

2

15 janvier > 13 mars > 2 avril 2025

Je m'inscris pour formuler mes vœux et je finalise mon dossier

DU MERCREDI 15 JANVIER AU JEUDI 13 MARS 2025

Inscrivez-vous sur Parcoursup pour créer votre dossier candidat.

Formulez vos vœux : jusqu'à 10 vœux sans obligation de les classer par ordre de préférence.

Pour certaines formations vous pouvez également faire des sous-vœux.

Vous pouvez également formuler 10 vœux supplémentaires pour des formations en apprentissage.

Dates à retenir :

JEUDI 13 MARS 2025 — Dernier jour pour formuler vos vœux

**MERCREDI 2 AVRIL 2025 — Dernier jour pour compléter votre dossier
et confirmer vos vœux**



Conseil — N'attendez pas la dernière minute pour compléter votre dossier.
Préparez progressivement les éléments nécessaires pour confirmer vos vœux.



Rappel — Pour les formations en apprentissage,
vous pouvez toujours formuler des vœux après le 2 avril 2025.

Sur parcoursup.gouv.fr,
des tutos vidéos sont
proposés pour me guider
à chaque étape

3

Lundi 2 juin > jeudi 10 juillet 2025

Je reçois les réponses des formations et je décide

LUNDI 2 JUIN 2025 — Début de la phase d'admission principale

C'est le moment de faire vos choix

- Consultez dans votre dossier, au fur et à mesure, les propositions d'admission (Oui ou Oui-si) des formations que vous avez demandées.
- Faites votre choix : vous devez répondre dans les délais à chaque proposition d'admission reçue.
- Entre le vendredi 6 juin et le mardi 10 juin 2025 : classez vos vœux en attente.

MERCREDI 11 JUIN 2025 — Début de la phase complémentaire : vous pouvez formuler jusqu'à 10 nouveaux vœux pour des formations ayant encore des places à proposer

JEUDI 10 JUILLET 2025 — Fin de la phase principale

JEUDI 11 SEPTEMBRE 2025 — Fin de la phase complémentaire

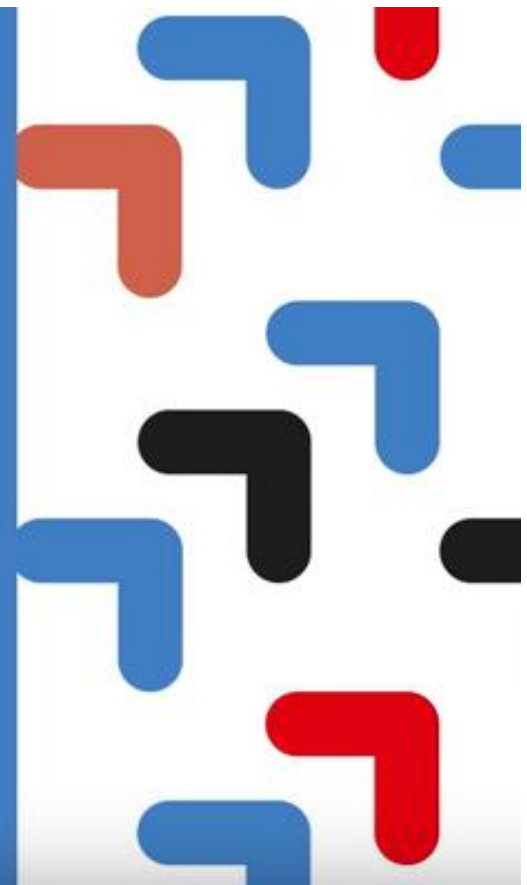
Quels outils sont proposés pour vous aider dans vos choix de formation ?

- La carte des formations de parcoursup.gouv.fr
- Des informations claires et transparentes rassemblées dans la **fiche formation**.
- L'option de rappel de la date des journées portes ouvertes, accessible sur la fiche formation.
- Des tutos vidéos, des quiz et live Instagram proposés à chaque étape de la procédure.
- La possibilité d'identifier vos "**favoris**" pour préparer progressivement votre choix de vœux et même de **comparer facilement des formations entre elles**.

Nouveauté 2025 : Retrouvez dans la rubrique "**Visualiser les chiffres d'accès à la formation**" de la fiche formation, des informations sur le profil des candidats admis les années précédentes (série de bac, niveau scolaire, choix de parcours au lycée).

Des questions ?

- [Parcoursup.fr](https://parcoursup.fr) : la FAQ
-  @ParcoursupInfo  @Parcoursup_info
-  @parcoursupinfo
- N° vert : **0 800 400 070**
- La messagerie de votre dossier Parcoursup



Apprentissage

Formations post bac en alternance

L'apprentissage c'est ... la possibilité de se former en alternant école et entreprise

Les diplômes obtenus par la voie de l'apprentissage sont les mêmes que ceux obtenus par la voie scolaire.

- Statut d'apprenti = un statut de salarié (et non un statut d'étudiant.e). Le contrat d'apprentissage est un contrat de travail.
- En tant que salarié l'apprenti.e touche une rémunération (varie en fonction de l'âge, des années d'études et du diplôme préparé).
- Démarches :
 - Faire ses vœux en apprentissage sur Parcoursup (calendrier différent)
 - Contacter le CFA pour les démarches : pré-inscription puis inscription définitive à la signature du contrat d'apprentissage
 - **TROUVER UNE ENTREPRISE**

Ressources :

- Participer aux journées portes ouvertes des établissements
- Participer aux salons :

Salon de l'Etudiant (10 au 12 janvier)

Salon Aquitech (6 au 8 février)

- Entretiens individuels au lycée avec la psychologue de l'Education Nationale du lycée : **Mme Natacha GRAZIANI**

Permanences au lycée le jeudi de 9h à 17h

- **Ateliers « Saisie des vœux Parcoursup » au CDI** : dates à venir
- Centre d'Information et d'Orientation de Mérignac (service public gratuit ouvert tous les jours et pendant les vacances scolaires)
- Ressources au Bureau Information Jeunesse (BIJ)
- Ressources au CDI du lycée

Préparer sa vie étudiante

Bourse, logement, santé : à quelles aides avez-vous droit ?



→ Bourse

Faites une demande de bourse et/ou de logement en créant votre dossier social étudiant (DSE) via le portail messervices.etudiant.gouv.fr

Vous pouvez calculer dès à présent vos droits à la bourse via lescrous.fr/nos-services/simulateur-de-bourse



→ Aide à la mobilité

Parcoursup propose une aide à la mobilité de 500 € pour les lycéens boursiers qui acceptent une proposition d'admission en dehors de leur académie de résidence.



→ Logement en résidence universitaire

Pour vous aider dans votre recherche, consultez le site trouverunlogement.lescrous.fr

Pour toute question, je consulte la faq sur etudiant.gouv.fr



→ Santé

Vous êtes automatiquement affilié au régime général de la sécurité sociale.

Vous pouvez évaluer votre droit à la Complémentaire santé solidaire et à d'autres prestations sociales depuis le site mesdroitssociaux.gouv.fr

